

～お申込み～見学～ご利用までの流れ～

お問合せ

★まずはお電話にてお問い合わせください★

ご家族様・ご本人様・ケアマネジャー様より見学予約のお電話をお願いします。

平日 月～金 10:00～16:00

⇒ TEL: 049-298-8277 支援相談員

※見学時の送迎はご家族様にてお願いいたします。

申込み受付

ご提出書類

- ① 入所利用申込書・緊急時等登録カード → 見学時にお渡しします。ご家族様でご記入下さい
- ② 介護保険証
- ③ 介護保険負担割合証
- ④ 介護保険限度額認定証（該当者のみ）
- ⑤ 医療保険証
- ⑥ 新型コロナワクチン接種済証

コピーをご提出ください

※上記6点の書類を当施設に直接お持ちいただいたりのお申込とさせていただきます。

本人面談

お申込み受付後ご本人様の入所先・入院先へお伺いし面談を行います。

日程については支援相談員より入所先・入院先担当者様へご連絡・調整させていただきます。

できるだけご家族様のご同席をお願いいたします。

状況によりケアマネジャー様にもご同席いただく場合がございます。

診療情報提供書の作成

診療情報提供書（当施設書式）の作成をお願いします。

ご準備ができましたらお電話にてご連絡の上、施設へご提出ください。

判定会議

必要書類が揃いましたら、施設内で入所判定会議を行います。ご提出いただいた書類と面談内容、施設の受け入れ態勢等を確認した上で入所可否を決定します。

尚、申込者が定員を上回った場合お待ちいただく期間が長くなりますが、あらかじめご了承ください。ご入所の目処が付きましたら入所日程の調整をさせていただきます。

申込後に他施設等へ入所が決まった場合にはお手数ですが施設までお知らせください。

入所

ご利用いただける方：要介護 1～5 と認定された方

リハビリ・介護・看護を必要とする方の**家庭復帰を目指すための自宅への中間施設**です。ご利用者様・ご家族様とともに、医師をはじめとする専門スタッフが知識・技能を十分に発揮しながら、**日常におけるリハビリ**を中心に**生活リハビリ**を提供いたします。当施設では、入所後**3か月ごとに定期的な家族面談**を行い、各専門スタッフからご利用中の経過報告・家族カンファレンスを行っております。

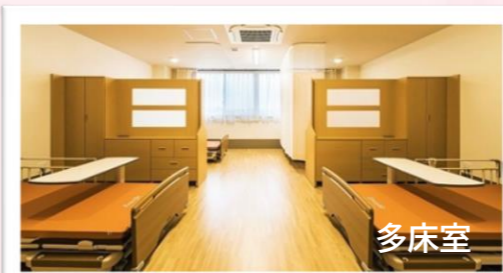
ショートステイ

ご利用いただける方：要支援 1～要介護 5 と認定された

短期間に集中したリハビリを受けたい時や介護者様の不在時、または**ご家族様の介護休養（レスパイト）**を目的としてご利用頂けます。食事、入浴、排泄などの日常生活全般の介助や健康管理、**専門職員による個別リハビリ**を受けることが可能です。

*原則個室の空床利用となります

*ご利用中の**月～土曜日**、専門職員による**個別リハビリ**実施可能です。



〒350-0857

埼玉県川越市大字松郷 821-1

医療法人泰一会

介護老人保健施設 はつかり

電話 049-298-8277

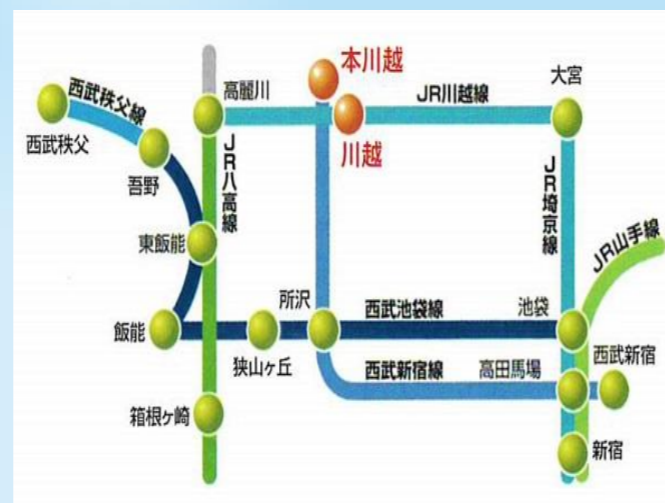
Fax 049-298-8257

介護老人保健施設

はつかり



入所・ショートステイのご案内



《自動車の場合》

- 狭山方面より 国道16号線「小仙波(東)」交差点を左折 島忠ホームズを右折
- 東京方面より 国道254号線「小仙波」交差点を右折 島忠ホームズを左折
- 東松山方面より 国道254号線「博物館入り口」交差点を左折 1つ目信号を右折

《電車の場合》

- 西武新宿線 本川越駅東口
- JR 川越線 川越駅東口
- 東武東上線 川越駅東口
- ⇒西武バス(川越グリーンパーク行)
5～7分 仙波下バス停下車 徒歩10分



明るく 元気に

まごごろこめて