

# 面会について

★マスク着用の対面式(15分程度)で実施中★

月～金  
祝祭日も可

①13:00～      ②13:30～  
③14:00～      ④14:30～  
\*15時は予約不可      ⑤15:30～  
⑥16:00～      ⑦16:30～

土・日

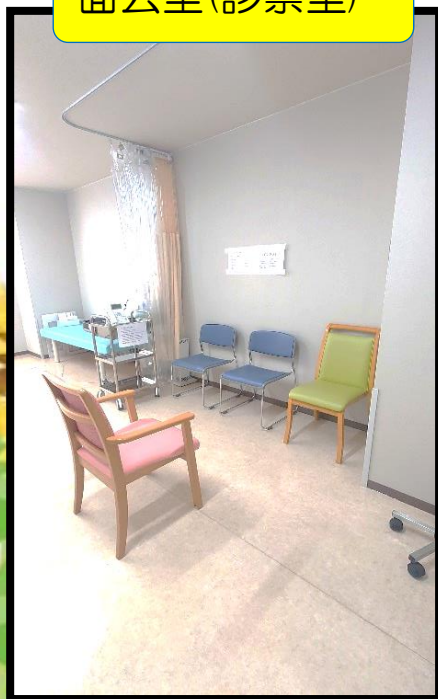
①13:00～      ③14:00～  
④15:20～      ⑥16:00～

来館時には  
・マスク着用  
・手洗い  
・消毒  
・検温  
ご協力お願い  
いたします。

○入所者 お一人につき週1日まで  
○同時ご来館人数は 4人まで  
\*小学生未満の方はご遠慮下さい  
**事前TELにてご予約**お待ちしております！



面会室(診察室)



ご家族が来館されましたら  
事務からフロアスタッフへ  
連絡し、入所者様を面会室  
(診察室)へご案内致します。  
必要に応じスタッフが同席し  
対応いたします。

施設内1Fには利用者様の作品展示や行事・レクリエーション等の写真掲示をし、ご利用者様の入所生活の様子をお知らせしています。



はつかりでは定期家族面談のほかに、面会にご来館いただいた際など、ケアマネージャーからご利用者様の経過や入所生活の状況など必要に応じてお伝えしています。

また、ご希望により各専門職（リハビリ課・栄養課・看護課）からのご利用状況の報告を行っています。※要予約  
お気軽にお声がけください。



※面会方法については予告なく変更する場合があります。  
ご予約時にご確認ください。